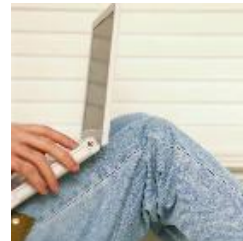
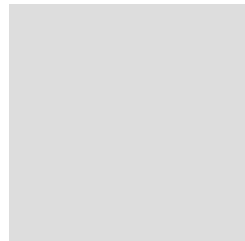
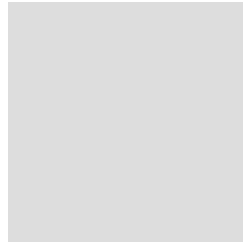
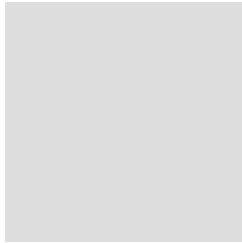


Presentación Comercial Solución Net-LAN



CERCA DEL CLIENTE

Telefónica

A large blue rectangular block containing the text "CERCA DEL CLIENTE" in white, uppercase letters at the top, and the "Telefónica" logo in yellow script with a yellow underline at the bottom.

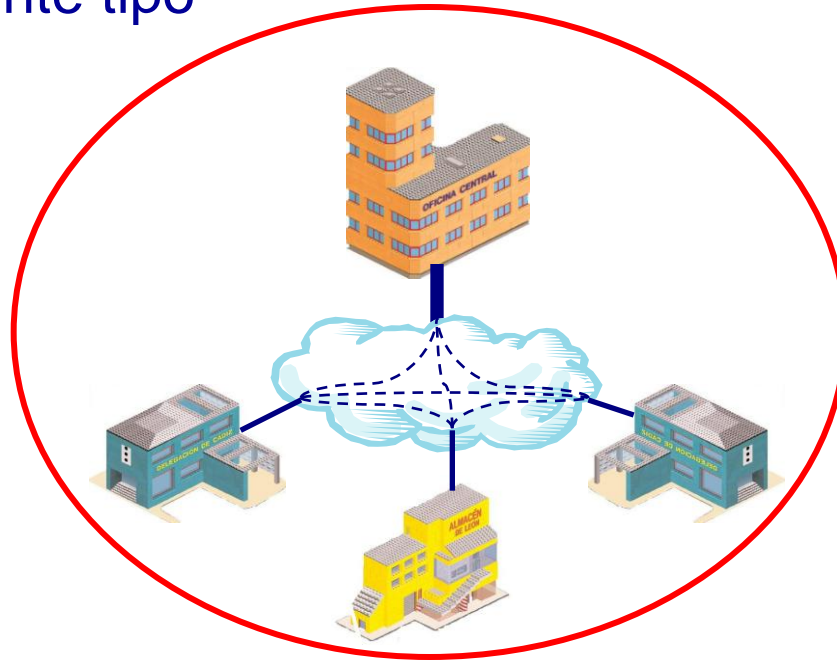
21 de julio de 2009

Índice

- 00 **Introducción**
- 01 **¿Para qué sirve la Solución Net-LAN?**
 - Características
 - Ventajas
- 02 **¿Qué es la Solución Net-LAN?**
 - Modalidades
 - Análisis Comparativo
- 03 **Escenario Net-LAN**
 - Su Red Privada Virtual IP
 - Administrador
- 04 **Resumen Solución Net-LAN**
 - Funcionalidades
- 05 **¿Por qué Telefónica?**

00 Introducción

Perfil de Cliente tipo



Pequeñas y Medianas empresas que necesiten:

- **Interconectar** sus delegaciones y acceso seguro remoto y/o a través de Internet
- **Alto** nivel de **seguridad**
- Con máxima velocidad y estabilidad del sistema
- A un **precio** económico

*Nota : **No incluye LAN, ni aplicaciones.***

01 ¿Para qué sirve Solución Net-LAN?

Características

RPV-IP Global



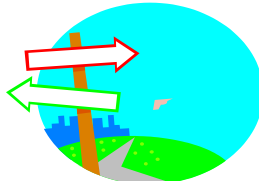
Topologías de Red y Perfiles



Velocidad y Calidad de Servicio



Modalidades de Acceso a la información



C.Atención Técnica y Portal de Gestión



Ventajas

- **Seguridad** sin fisuras en el flujo de información entre sedes
- Gran flexibilidad en Altas, Bajas y Modificaciones
- El **precio es asequible** para PyMES
- **Adaptable** totalmente a las **necesidades** del cliente
- Precio ajustado a los requerimientos específicos del cliente
- **Flexibilidad, crecimiento** y futuro garantizados
- Posibilidad de **Proyectos a Medida**.
- Adecuados a las **aplicaciones informáticas** específicas del **cliente**
- **Prioridad de tráfico** para las aplicaciones más críticas de la empresa
- Facilidad de reconfigurar el servicio de acuerdo a las nuevas necesidades del cliente
- Desde las sedes, **para todos los puestos** de la RPV-IP
- Remoto, para trabajadores móviles o teletrabajadores
- Desde Internet, acceso desde cualquier lugar de mundo en entorno fiable y seguro
- **Servicio Gestionado 24 x 7**. Ahorro de costes en infraestructura y personal
- Mayor **disponibilidad** del servicio
- Menor tiempo y coste para realizar acciones preventivas y correctivas

02 ¿Qué es Solución Net-LAN?

Modalidades



Rango de Velocidades ADSL

Comportamiento asimétrico en el acceso. Limita el caudal ascendente.

(para uso medio Intranet / Internet)

- Sedes 1 M / 320 Kbps
- Sedes 2 M / 320 Kbps
- Sedes 4 M / 512 Kbps
- Sedes 8 M (*) / 640 Kbps

() Hasta la velocidad máxima técnicamente disponible en la actualidad.*

Opciones ADSL2+ (Top y Premium Plus)

Garantía de Caudal Medio ATM

- Modalidad ADSL sobre RTB o RDSI \Rightarrow 10%
- Modalidad ADSL Empresas (**) sobre RTB o RDSI \Rightarrow 50%

() La velocidad ascendente es de 640 Kbps y las descendentes de 2M, 4M y 8M.*

Router (Equipo Domicilio Cliente)

- Sede Estándar (Routers tipo básico)
- Sede Avanzada (Configuración y Supervisión remota)
- Sede Avanzada Punto a Punto (máximas prestaciones)

Tipo de Acceso a la RPV-IP

- Avanzado \Rightarrow Gestionable
- Estándar \Rightarrow Configurable
- Remoto \Rightarrow Ni configurable, ni gestionable

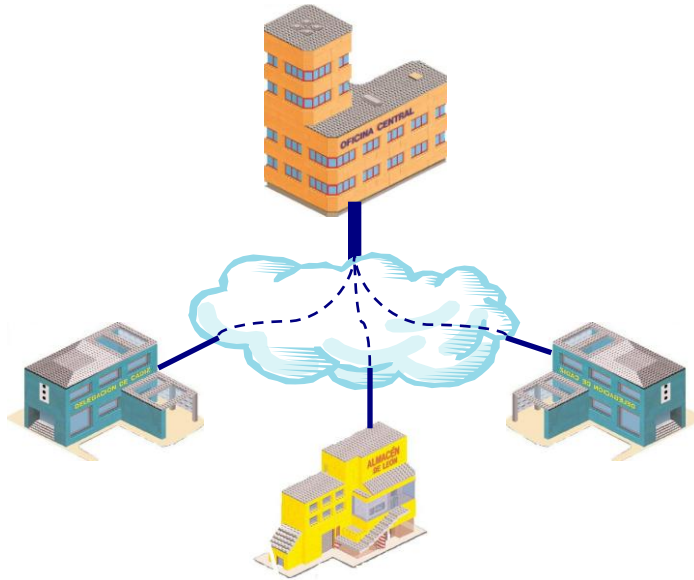
02 ¿Qué es Solución Net-LAN?

Análisis Comparativo

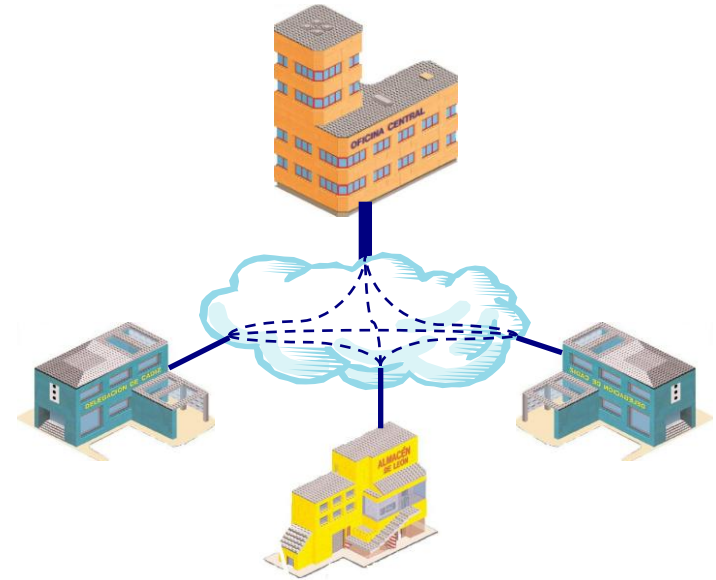
| Característica | Net-LAN | RPV-IP (Red Artesanal) |
|--|---------|---------------------------|
| Basada en Tecnología | MPLS | IPSec |
| Topología Conectividad RPV-IP Mallada | SI | NO |
| Topología Conectividad RPV-IP Estrella | SI | SI |
| Escalabilidad | ALTA | BAJA |
| Seguridad en Accesos Remotos/Internet | SI | NO |
| Portal de Gestión e Informes | SI | NO |
| HelpDesk. LAN-Cliente (2º Nivel / 3er nivel) | SI | NO |
| Coste | Gasto | Inversión |

03 Escenario Net-LAN

Su Red Privada Virtual sobre IP



Estrella



Mallada

- Permite **interconectar** las sedes de su empresa, ofrece Salida a Internet y Acceso Remoto.
- Sólo se emplean **Direcciones IP Privadas** para proporcionar la **máxima seguridad**.
- Accesible y transparente para todos los puestos, desde todas las sedes de la red. Para **compartir información, acceder su información y aplicaciones corporativas**.
- Sedes con tipos de acceso diferentes según las funciones que desempeñen en la RPV-IP.
- Figuras de cara a Facturación y Contratación: Promotor de la RPV-IP y Titular de la Sede.
- **Administración: Figura de Administrador a través del Portal Net-LAN**
- Núcleo de Red MPLS (Multiprotocol Label Switching) **etiquetado** privatiza comunicaciones.

03 Escenario Net-LAN

Administrador



¿Por qué un Administrador?

Administrador Net-LAN **es un recurso del cliente fundamental** para poder configurar inicialmente la RPV-IP, y durante el uso de la misma para evolucionar la funcionalidad RPV-IP en el entorno Intranet / Internet , para las Sedes y Accesos Remotos.

Las ventajas para el cliente son:

- Obtener **Infomación** sobre la RPV-IP.
- Facilidad en la **Resolución** de potenciales **Averías**.
- Coordinación en la **Evolución** con nuevos servicios.
- Capacidad de **Análisis del estado de su RPV-IP**, posibilitando tomar decisiones en cuanto a **optimizarla, redimensionarla**, etc.
- Mecanismo de **comunicación Operativo con Telefónica** eficaz, a través del **Portal de Cliente, SMS, teléfono o e-mail**.

¿Que pierde el cliente por no tener Administrador?

- **Interactividad Operativa** con Telefónica a la hora de obtener información, seguimiento de provisiones, resolución de averías, etc.
- Facilidad a la hora de **interpretar el comportamiento de su RPV-IP**.
- **Agilidad** a la hora de **solventar** potenciales **situaciones críticas**, en recursos, aplicativos y dispositivos en general.
- **Criterios** para definir su **Plan de Continencia y Seguridad** de las TIC.

03 Escenario Net-LAN

Su Red Privada Virtual sobre IP



La respuesta a la medida de cada puesto de trabajo.



respuestaempresarios.com

Soluciones de Empresa



¿Qué es la Solución de Empresa Net-LAN?

- Permite **interconectar** las sedes de su empresa, de modo que estas funcionen como un Red Privada Virtual (RPV-IP) con altos grados de **seguridad, escalabilidad y robustez** en sus comunicaciones de datos, ya que el tráfico entre sedes no se intercambia a través de Internet, sino que utiliza una **red específica** con direccionamientos privados IP.
- Con la Solución Net-LAN, su empresa podrá **integrar** gradualmente todos sus **procesos de negocio**, tanto **internos** (empleados, organización, delegaciones, teletrabajadores, etc.), como **externos** (clientes, proveedores, publicidad on-line, etc.).
- Solución Net-LAN forma parte del conjunto de la oferta de **Soluciones de Empresa de "Respuesta Empresarios" de Telefónica 900 10 10 10**, y es especialmente idónea para aglutinar todos o parte de los **puestos informáticos en red y/o puestos integrales en red** de la empresa en un único entorno virtual de trabajo.

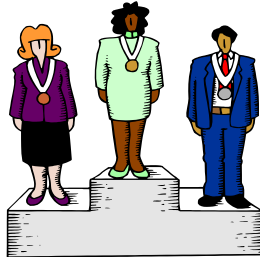
04 Resumen Solución Net-LAN

Funcionalidades



Modalidades de Mantenimiento

- Net-LAN Mantenimiento 12 Horas ⇒ 12 Horas Comerciales
- Net-LAN Mantenimiento 8 Horas ⇒ 8 Horas Comerciales
- Net-LAN Mantenimiento 6 Horas ⇒ 6 Horas Comerciales (*mapa cobertura*)
- **Indemnización** al cliente hasta 3 cuotas de abono de Net-LAN Mantenimiento por **incumplimiento horario** de reparación



Calidades de Servicio

Distintas prioridades de tráfico IP en Sedes Avanzadas

- **Nivel Plata**
Asociado al Tráfico no prioritario y al tráfico Internet
- **Nivel Oro**
Aplicaciones de tipo transaccional
- **Nivel Multimedia**
Mayor eficiencia en las aplicaciones y servicios interactivos o de tiempo real

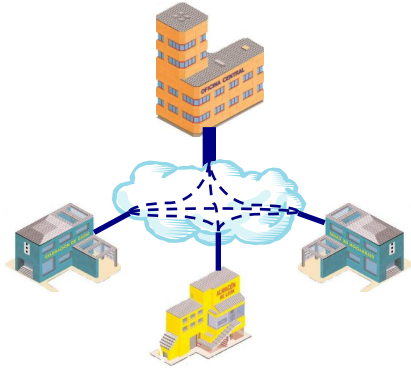


Priorización de Calidad de Servicio

- Configuración sobre las sedes con Calidad de Servicio
- Perfil Priorización por dirección IP origen, puerto origen, protocolo, de dirección IP destino, puerto destino y DSCP.
- Informes Perfil horario de tráfico de calidad de Servicio

04 Resumen Solución Net-LAN

Funcionalidades



Red Privada Virtual sobre IP

- Acceso a Internet o denegación del mismo a petición expresa
- Tipos de sedes a elección del cliente
 - Sedes ADSL (accesos con caudal Asimétrico)
 - Sedes ADSL con Dirección IP Fija del Cliente.
 - Sedes ADSL con BackUp RDSI.
 - Sedes Punto a Punto (accesos con caudal Simétrico)
 - Sedes Punto a Punto con BackUp RDSI.
 - Sedes RDSI (amplían cobertura y dan caudal Simétrico)
 - Accesos remotos RTC para movilidad y teletrabajado.
 - Acceso remoto desde Internet IPSec para movilidad y teletrabajado.

Topología del Servicio

- Mallada. Todos con todos
- Estrella. Todos con la Central
- No están disponibles Topologías mixtas actualmente. (Implica evaluar Proyecto a Medida)

Portal de Gestión del Servicio

- Administración: Usuarios dinámicos (Altas, Bajas, Modificaciones), descarga de software y fichero de configuración, etc.
- Información de Configuración
- Preguntas Frecuentes y Guías.
- Informes de Utilización de la RPV-IP
 - Básicos
 - Personalizados
- Acceso seguro desde www.telefonicaonline/netlan

05 ¿Por qué Telefónica?

- La Mayor inversión en Innovación Tecnológica
Net-LAN La mejor Solución disponible en el mercado (Funcionalidades, Rendimiento, Calidad, Seguridad)
- Cercanía al Cliente (Red Comercial)
Su Asesor Comercial le ayuda a diseñar la RPV-IP adaptada a sus necesidades, Solución de Empresa compatible con otros servicios la Oferta PNP de Puestos de Trabajo, en Respuesta Empresarios 900 10 10 10
- 15.000 Expertos en Servicio al Cliente
Mantenimiento y gestión global del proyecto. Centro de Atención Técnica y HelpDesk LAN-Cliente
- Más de 75 años de experiencia y conocimiento
Garantía de Continuidad, evolución y futuro
- Servicio Gestionado
Minimiza el coste de explotación y maximiza la disponibilidad del servicio
- Crecimiento de acuerdo a las necesidades del cliente
No hay riesgo de obsolescencia. La RPV-IP puede evolucionar y crecer con su empresa

Telefonica
